

親和会ニュース 6月号



親和会公式掲示板

『親和会ニュース』は7月号から



その1 彩りのある内容に

地域の情報、お店の紹介、会員の交流や投稿など、伊豆高原で過ごす時間が彩り豊かになることを願って、親和会ニュースは「親和会ライフNavi」に生まれ変わります。親和会コミュニティ情報、素敵なお店やカフェ・レストラン、お庭自慢や趣味自慢、様々なイベント情報を紹介します。お店の紹介やイベント紹介を希望される方にも誌面スペースを提供いたしますので、広報までご連絡ください。



その2 隔月（奇数月）の発行に



この2年間、広報委員7名で企画から取材・編集・校正そして印刷まで一生懸命に制作してきましたが、時間や労力にも限界があります。また別荘会員の方々から「親和会ホームページで親和会ニュースを読むだけではつまらない」との声も寄せられたことから、全会員にお届けするようにいたしました。7月号からは隔月発行とし「会報いづこうげん」（年3回の発行予定）とともに郵送にてお届けします。「会報いづこうげん」の発行月（3・7・11月号）以外は、ゴミステーションに設置した広報BOXに置き配してお届けします。



その3 「広報いとう」はゴミステーションの広報BOX『置き配』に

伊東市広報誌「広報いとう」は、毎月ゴミステーションの広報BOXに置き配します。伊東市民向けに制作されているため、配布数は1,500部と限られていますが、毎月最終週に置き配いたしますので、お忘れなくお取りください。

郵送配布をしない「親和会ライフNavi」1月・5月・9月号は、広報いとうに折込み広報BOXにてお届けします。また、一斉清掃や防災訓練などの情報は、パンフレット等を広報BOXに置き配してお知らせしますので、ゴミ出しの際にご確認ください。

親和会総会のご案内

今年の総会は、さらに一歩踏み込んだ活動方針や、会員の皆さんが気になるトピックを徹底議論する予定です。皆様のご参加が、親和会活動の原動力です！

日時： 5月31日(土) 13:30～ 場所： 八幡野コミセン3F大会議室



『議決権行使書』は必ず返送！

4月末にお送りした総会案内に同封の『議決権行使書』は既にご返送頂きましたでしょうか？
まだの方は、至急ご投函をお願いします。未返送の場合、親和会運営に大きな影響が生じます。

今一度、総会案内通知をお読み頂き、皆さまの意思をしっかりと反映させるためにご記入ください。
親和会の未来は、皆様お一人一人の選択によって形作られます。ご理解のうえ迅速なご対応をお願いいたします。

伊東に魅惑の銀幕！

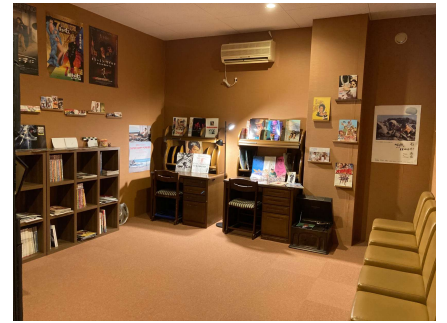
「銀幕」=スクリーン=映画館と直ぐに分かる方が、親和会には多いのではないのでしょうか。昨年9月に、伊東で唯一となる映画館「金星(きんぼし)シネマ」が開館しました。
(<https://kinboshicinema.com>)



受付の奥の休憩スペースには、憂い顔のきんぼし君(オス4才)が鎮座します

営業日は水曜～日曜日(月・火曜が定休、ただし祝日は営業)

一日に4作品を上映します。
(10, 13, 16, 19時上演)
4作品を2週続けて上映し、2週間ごとに作品が入れ替わります。
一般 ¥1500、シニア(60才以上) ¥1200、高校生¥1000です。



開演前の控室には、懐かしい映画のパンフがたくさんあります

開館に至る経緯は、下記のウェブをご覧ください。

<https://prtmes.jp/main/html/rd/p/000000001.000148973.html>

<https://natalie.mu/eiga/column/598311>

<https://izu-letters.jp/column/detail.php?c=479>

金★シネマ



映写室は、「まちの映画館、リビングで過ごすように」をコンセプトにゆったりとした席の配置で、全16席

若き館長の梅澤さんによると、作品は、古いもの、新しいもの、大衆向け、コアなファン向け等々、幅広く選択しているとのこと。間口を広くして、たくさんの方に「映画館という場で見ることを体験して欲しい」との思いがあるようです。



ハイバックのソファは居心地が良く、手作りとは思えない映写室です

ウェブから事前予約も可能ですが、居間で映画を観るつもりで、ふらりと立ち寄って欲しいとのこと。



喫茶室は、映画館とは関係なく、いつでも誰でも利用できます。また、喫茶室で購入した飲み物に限り、映写室に持ち込めます



←場所は、吉田の国道を一本入ったところ。駐車場では、地場の野菜も売っています

いつもは綺麗なゴミステーションなのに・・・！

ゴミステーションに多量の段ボール箱が折りたたまずに、また別のところでは、タイヤ(車一台分)が捨てられていました・・・！これは マナー以前の問題です!!
ゴミステーション周辺での不審者情報も寄せられていることもあり、早急に監視カメラを設置するなど、対応を進めてまいります。
このような状況を見つけた時には、新和会事務所に一報ください。
安全・快適な環境維持のため、皆様のご協力をお願いいたします。



岩と水と植物が織りなす ロックガーデン

第一地区 宇藤力ザンさん

【火山の贈り物】

伊豆高原別荘地は大室山の溶岩流と火口から放出された火山弾やスコリアで覆われている特殊な地形で、掘れば岩だらけの土壌です。ならば、いっそロックガーデンにしよう、と掘りだした石を積み上げて花壇を作り、葉色の美しい樹木と宿根草を中心に植栽して行きました、そして溶岩の割れ目の近くに滝と池を作り、オイカワなどの淡水魚を飼っています。イズリーガーデンは火山の贈り物があつてこそこの庭なのです。

【至福の時を目指して】

ロックガーデンに似合う植物は高山植物ですが、伊豆高原の気候では難しいので、花がない季節でも楽しめる斑入り葉、銀葉、赤葉などの植物を植えています。

初夏の花咲乱れるクライマックスを夢見て残りの季節はひたすらその準備に費やします。それは束の間の至福の時を迎えるための苦行のようでもあるけれど、容易に手に入る物には遊びが少ないでしょう。



【散歩が楽しくなる庭を目指して】

イズリーガーデンは道路側が崖のようになっていますが、管理が困難な荒れた急斜面に石を積み上げ、樹木や宿根草を植え込むことから庭造りが始まりました。そして植物の形と色彩が響き合つて絵画作品のようになり、道行く人が楽しめる崖庭を目指しています。

イズリーガーデン

OPEN 5月10日～7月31日
13:00～16:00

庭の花が最も多く咲く5月から7月にかけてイズリーガーデンでは庭を公開します。予約は不要で、期間中休みはなく、不在時でも自由に観ることができます。



Googleマップで
「イズリーガーデン」
と検索してください

<https://www.izuly-garden.com/>



ボランティアさん

大募集



広報誌制作ボランティア

親和会広報誌の制作・編集に参加しませんか。楽しい情報を発信し、交流の輪を広げるお手伝いをして下さる方、大歓迎です！

また広報委員会委員として、広く広報活動にご協力下さる会員も募集中です。

広報誌配布ボランティア

ゴミステーションに設置した広報BOXに、毎月広報いとうや親和会広報誌を配布するボランティアを募集します。50か所の広報BOXに分担して置き配します。

継続してお願いできる方には、謝礼金(費用の弁償)をお支払いします。

お店の紹介

募集中!

親和会エリアで営業されているお店を広報記者が取材し、紹介記事を掲載します。業種は問いませんので、広報までお問合せください。



shinwakai.pr@gmail.com

散歩日和、 今日もワンコと



今日の伊豆高原は、絶好のお散歩日和。
季節の移ろいを告げるように、色とりどりの花々が咲き競っています。

ツツジが終わりを告げると、サツキの鮮やかな色彩、そして藤の花の紫が、散歩道を美しく彩ります。花を愛でながらののんびりとした時間は、何よりの贅沢です。

今日は足を伸ばして坂園芸さんのお庭へ。
枝垂れ桜の淡いピンクもすっかり緑に変わり、凛とした佇まいのジャーマンアイリスが5月の庭を彩っています。
早くも山紫陽花の蕾が顔を出し、梅雨の訪れを予感させます。

庭のあちらこちらには、海を望む絶好のロケーションに、テーブルと椅子がさりげなく置かれています。しばし休憩！

皆さんもワンコと一緒に足を延ばしてみたいはいかがですか・・・でもウ○チの始末はお忘れなく!!



坂園芸さん 八幡野1364
マックスバリュから県道112号線を池方面に向かって約1キロ、左手に看板が見えます。
個人のお庭なので礼儀正しく散策してくださいね。

Izu-GardeningClub & Izu-OpenGarden



今年も『伊豆オープンガーデン』が始まりました。

親和会会員の個性あふれるお庭をはじめ、近隣のオープンガーデンを訪ねてみては？



詳しくはコチラ



各サークルや夢プロ主催
イベント日程は、親和会公
式掲示板のイベント・カレ
ンダーでご確認ください



親和会公式HP

輪番の班長は掃除当番ではありません

6月のゴミ出し日

ゴミステーションはルールを守って

可燃ゴミ	ビン	カン	金属類	古紙 段ボール	われもの 乾電池	ペットボトル
月・水・金・日	5 (木)	5 (木)				3 (火)
		12 (木)	12 (木)	10 (火)		
	19 (木)	19 (木)			19 (木)	17 (火)
	26 (木)	26 (木)		24 (火)		24 (火)